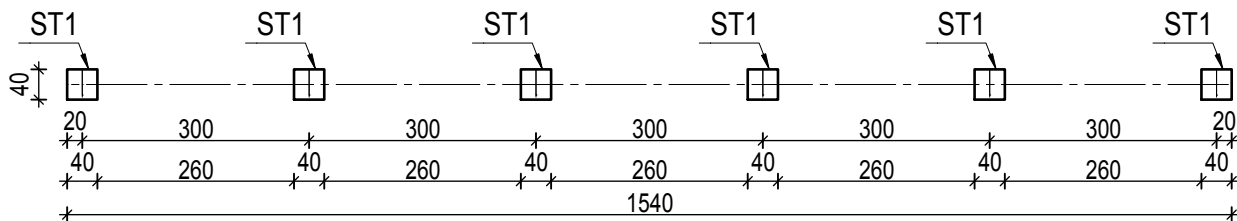


RZUT STÓP FUNDAMENTOWYCH

skala 1:100



UWAGI REALIZACYJNE:

- z uwagi na brak możliwości odkrywek na etapie projektowania, może zajść możliwość zamiany fundamentowania
- w przypadku napotkania w poziomie posadowienia gruntu nienośnego wybrać go a miejsce po nim wypełnić betonem C8/10
- dążyć do prowadzenia robót w suchej porze roku
- grunt w wykopie powinien być odebrany przez Inspektora Nadzoru wpisem do Dziennika Budowy i uprawnionego geologa.
- zmiany posadowienia rozstrzygać w ramach nadzoru autorskiego
- wyrównywanie , względnie podnoszenie poziomu dna przez podsypywanie gruntem miejscowym jest niedopuszczalne, w tym celu należy używać podkładu betonowego z betonu C8/10.
- nie wolno dopuścić do zalania wykopów wodami opadowymi, a w przypadku zaistnienia, należy górną warstwę o zruszonej strukturze gruntu zdjąć a ubytek uzupełnić betonem C8/10 do poziomu posadowienia.
- podczas wykonywania prac ziemnych w warunkach zimowych należy chronić podłoże gruntowe przed przemrożeniem

BETON KONSTRUKCYJNY

C16/20(B20)

STAL ZBROJENIOWA

AIII 34GS, A-0 St0S

Jednostka projektująca: "DiM Projekt" P.P.W. Dróg i Mostów Leszek Chmielewski 07 -410 Ostrołęka ul. Wybickiego 20 kom. 0608-35-88-77 NIP 758-146-34-54 Regon 550744766			
Inwestor: Gmina Długosiodło, ul. T. Kościuszki 27, 07-210 Długosiodło		Branża: KONSTRUKCJA	
Nazwa obiektu: Targowisko stałe w msc. Długosiodło		Stadium: P.B.	
Lokalizacja: Długosiodło działki o nr ewid. geod.: 845/1, 845/3, 845/6, 845/7, 903/1, 717/1		Skala: 1:100	
Temat: Budowa targowiska stałego w miejscowości Długosiodło		Data: Kwiecień 2012 r.	
Nazwa rysunku: RZUT STÓP FUNDAMENTOWYCH		Rys nr: 1	Stron: 1
ZESPÓŁ PROJEKTOWY			
Funkcja	Imię i nazwisko	Nr uprawnień	Podpis
Projektant	inż. Ireneusz Mróz	MAZ/0103/PWOK/08	